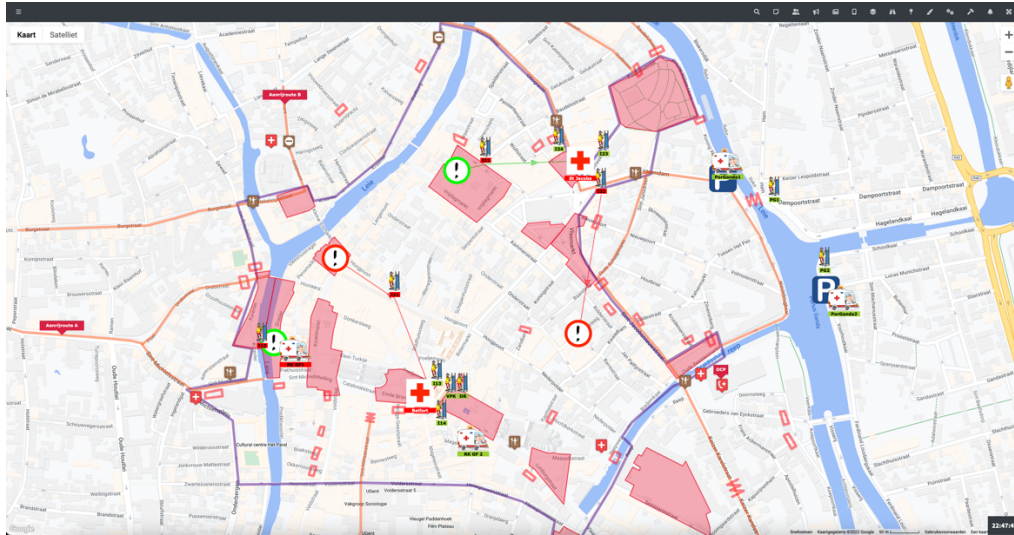


Perkament: Digitale interactieve kaart

De digitale interactieve kaart is **ontworpen** om de operationele leiding van het Rode Kruis **visueel** te ondersteunen in het uitvoeren van hun opdracht. De leiding van het Rode kruis **stuurt** zijn interventieploegen, ziekenwagens... uit om slachtoffers te helpen.



Perkament is ontwikkeld op basis van een Google kaart, waar de interventieploegen, ziekenwagens, hulpposten, ziekenhuizen... op **afgebeeld** staan.

Wanneer een **interventie naar een slachtoffer** uitgevoerd wordt, is dit ook zichtbaar op de kaart. De operationele leiding van het Rode Kruis **stuurt** hiertoe de interactieve kaart **aan**. Op die manier weet de leiding van het Rode Kruis steeds waar zijn hulpverleners **opereren**.

Die gegevens worden allemaal opgeslagen in een velddagboek en database om later een **evaluatie** toe te passen van de hulpverlening en om **statistieken** te kunnen bekijken.

Zowel intern Rode Kruis als **externe organisaties** kunnen deze kaart bekijken, om **voordeel** te halen uit hun **eigen deelname** in de hulpverlening aan het evenement.

De kaart is vrij te bekijken via volgende website: perkament.goichi.be.

- Mail:@livekaart.perkament.be
- Paswoord:
- Klik op Login

Let op: hoofd- en kleine letters!

De kaart mag steeds geconsulteerd worden. De kaart **vernieuwt** zich automatisch om de **2 minuten**.

De kaart werkt het beste in Google Chrome. Gratis te downloaden op www.google.com/chrome.

Voorwaarden:

- Het beeldmateriaal mag niet gekopieerd worden
- Het beeldmateriaal mag niet verspreid worden onder andere gebruikers dan deze van discipline 2
- De gegevens zijn vertrouwelijk en voorbehouden aan Rode Kruis-Vlaanderen.
- De gegevens mogen niet verspreid worden zonder uitdrukkelijke toestemming.
- De inhoud van de kaart is beschermd door het medisch beroepsgeheim. (Art. 458 Belgisch Strafwetboek)